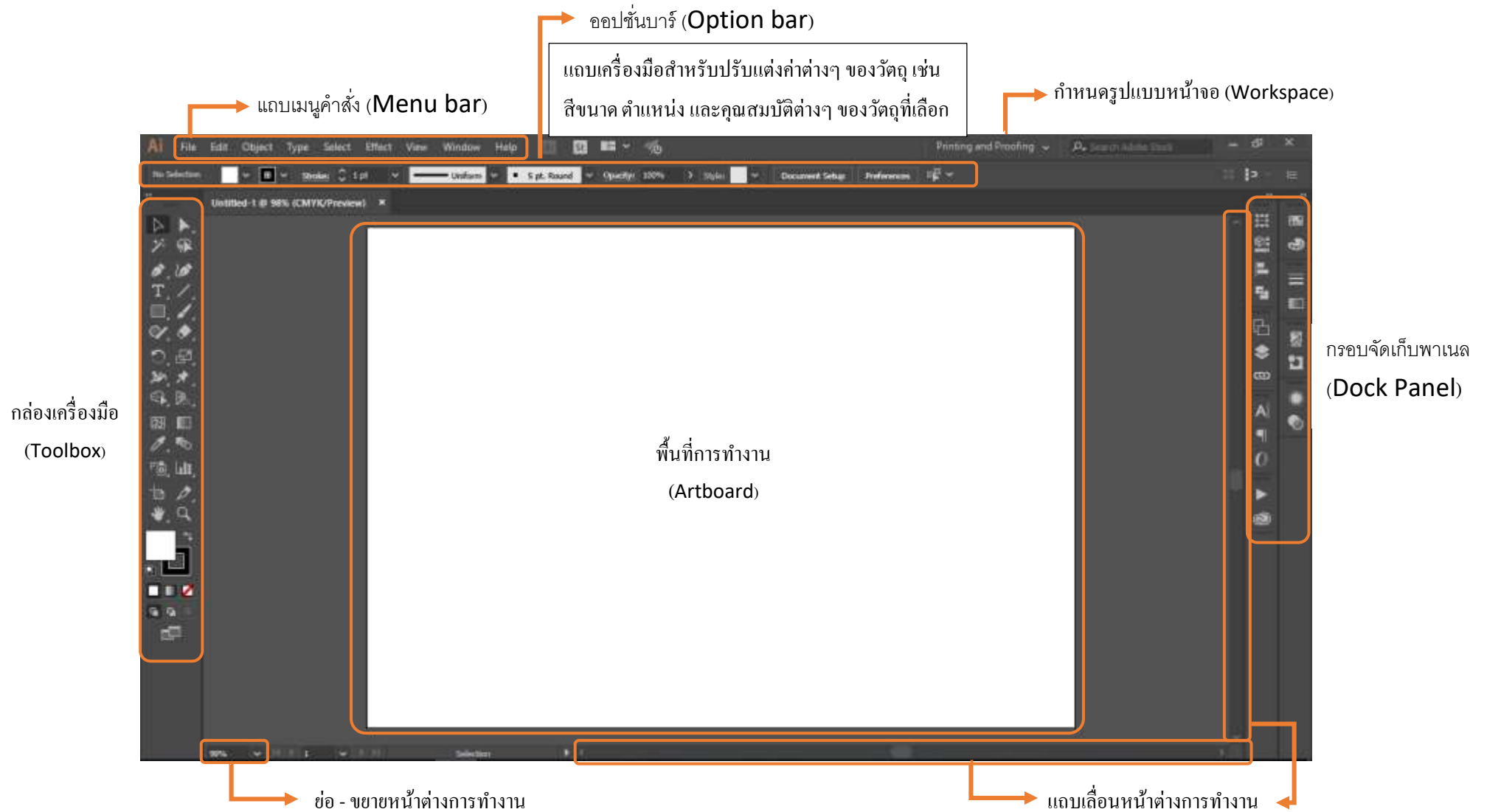


ส่วนประกอบของหน้าจอ Illustrator CC



แถบคำสั่ง (Menu Bar)

ชุดคำสั่งสำหรับการจัดการไฟล์โดยแบ่งคำสั่งออกเป็นหมวดหมู่เพื่อให้ง่ายต่อการใช้งาน

ชุดคำสั่ง	รูปแบบการทำงาน
File	จัดการไฟล์ เช่น สร้างไฟล์ใหม่, เปิดไฟล์ภาพ, บันทึกไฟล์ภาพ , Import ไฟล์หรือ Export ไฟล์
Edit	แก้ไขและปรับแต่งค่าเบื้องต้นของโปรแกรม เช่น การคัดลอก การวาง เป็นต้น
Object	สร้างรูปทรงวัตถุ เช่น หมุน เอียง แปลงวัตถุ (ตัวอักษร, เส้น) ให้กลายเป็นวัตถุธรรมดา รวมทั้งคำสั่งพิเศษสำหรับลวดลายแบบต่างๆ
Type	สร้างและปรับแต่งตัวอักษร
Select	จัดการและเลือกชิ้นส่วนวัตถุ
Effect	ใส่เอฟเฟกซ์และแปลงรูปทรงวัตถุ
View	รูปแบบแสดงผล เช่น ซูมภาพ แสดงไม้บรรทัด แสดงเส้นกริด หรือ เส้นไกด์
Window	จัดการพาเนล และปรับ Workspace ให้เหมาะสมกับการทำงาน
Help	แสดงความช่วยเหลือในรูปแบบต่างๆ

กล่องเครื่องมือ (Tool Box)

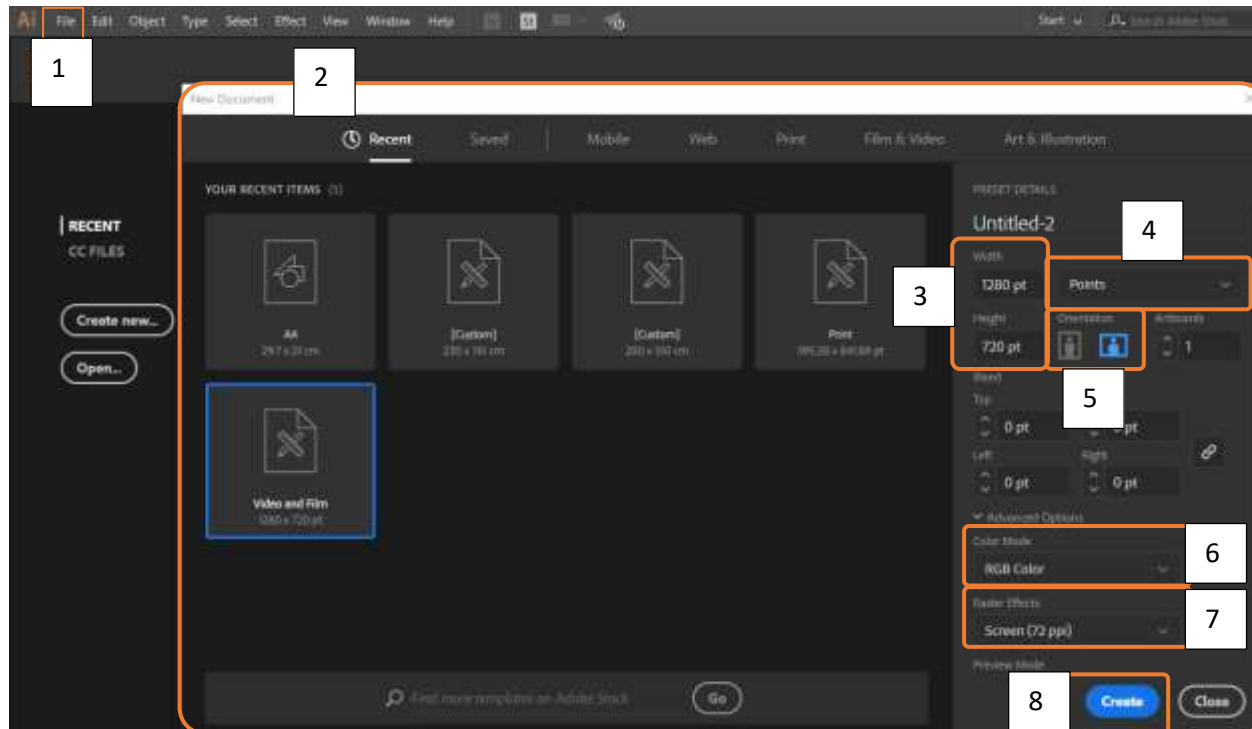


- A Selection tools**
- Selection Tool (V)
 - Direct Selection Tool (A)
 - Group Selection Tool
 - Magic Wand Tool (Y)
 - Lasso Tool (Q)
 - Artboard Tool (Shift+O)
- B Type tools**
- Type Tool (T)
 - Area Type Tool
 - Type On A Path Tool
 - Vertical Type Tool
 - Vertical Area Type Tool
 - Vertical Type On A Path Tool
 - Touch Type Tool (Shift+T)
- C Reshaping tools**
- Rotate Tool (R)
 - Reflect Tool (O)
 - Scale Tool (S)
 - Shear Tool
 - Reshape Tool
 - Width Tool (Shift+W)
 - Warp Tool (Shift+R)
 - Twirl Tool
 - Pucker Tool
 - Bloat Tool
 - Scallop Tool
 - Crystallize Tool
 - Wrinkle Tool
 - Puppet Warp Tool
 - Free Transform Tool (E)

- D Symbol tools**
- Symbol Sprayer Tool (Shift+S)
 - Symbol Shifter Tool
 - Symbol Scruncher Tool
 - Symbol Sizer Tool
 - Symbol Spinner Tool
 - Symbol Stainer Tool
 - Symbol Screener Tool
 - Symbol Styler Tool
- E Drawing tools**
- Pen Tool (P)
 - Add Anchor Point Tool (+)
 - Delete Anchor Point Tool (-)
 - Anchor Point Tool (Shift+C)
 - Curvature Tool (Shift+~)
 - Line Segment Tool (I)
 - Arc Tool
 - Spiral Tool
 - Rectangular Grid Tool
 - Polar Grid Tool
 - Rectangle Tool (M)
 - Rounded Rectangle Tool
 - Ellipse Tool (L)
 - Polygon Tool
 - Star Tool
 - Flare Tool
 - Shaper Tool (Shift+N)
 - Pencil Tool (N)
 - Smooth Tool
 - Path Eraser Tool
 - Join Tool
 - Perspective Grid Tool (Shift+P)
 - Perspective Selection Tool (Shift+V)
 - Shape Builder Tool (Shift+M)

- F Painting tools**
- Paintbrush Tool (B)
 - Blob Brush Tool (Shift+B)
 - Mesh Tool (U)
 - Gradient Tool (G)
 - Eyedropper Tool (I)
 - Measure Tool
 - Shape Builder Tool (Shift+M)
 - Live Paint Bucket (K)
 - Live Paint Selection Tool (Shift+L)
 - Blend Tool (W)
- G Graph tools**
- Column Graph Tool (J)
 - Stacked Column Graph Tool
 - Bar Graph Tool
 - Stacked Bar Graph Tool
 - Line Graph Tool
 - Area Graph Tool
 - Scatter Graph Tool
 - Pie Graph Tool
 - Radar Graph Tool
- H Slicing and cutting tools**
- Slice Tool (Shift+K)
 - Slice Selection Tool
 - Eraser Tool (Shift+E)
 - Scissors Tool (C)
 - Knife
- I Moving and zooming tools**
- Hand Tool (H)
 - Print Tiling Tool
 - Zoom Tool (Z)

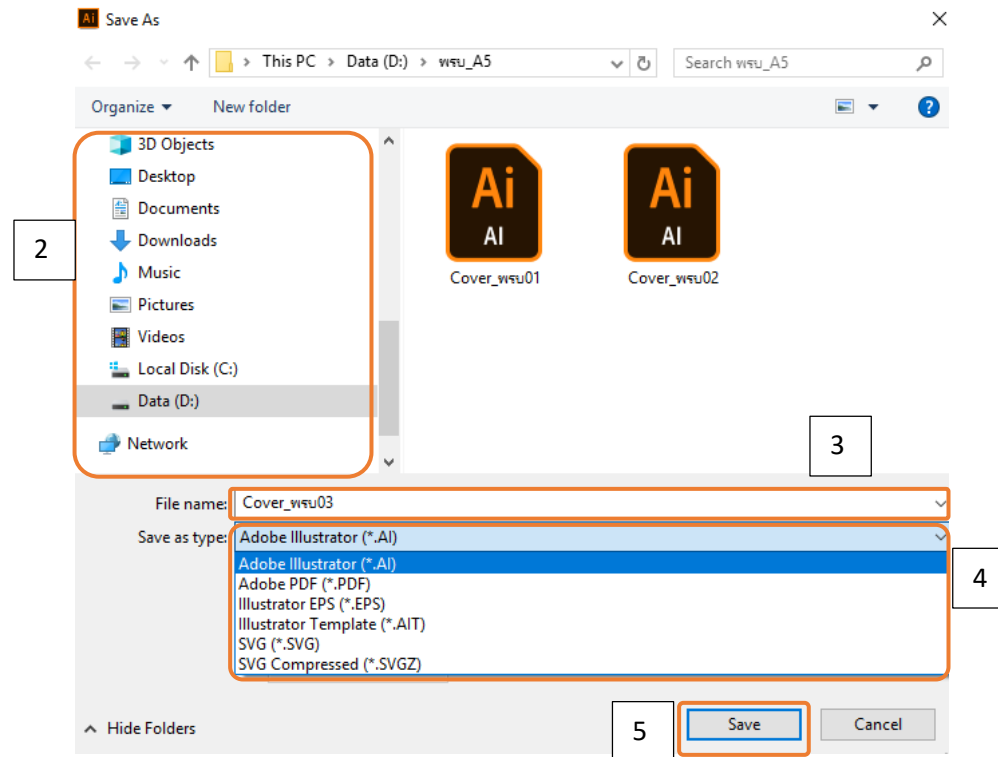
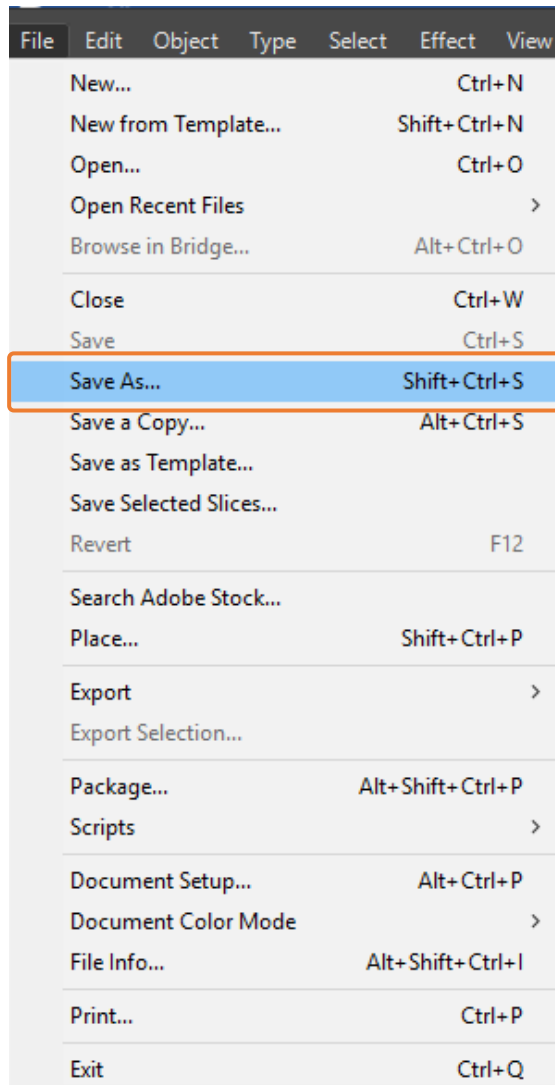
การสร้างไฟล์ใหม่



1. คลิกเมนู **File>New** เพื่อสร้างไฟล์ใหม่
2. จะปรากฏหน้าต่าง **New Document** ขึ้นมา ให้กำหนดขนาดชิ้นงาน
3. กำหนด ขนาดของงาน
4. กำหนดหน่วยวัด
5. กำหนดรูปแบบการจัดวางชิ้นงาน (แนวตั้ง แนวนอน) ที่ **Orientation**
6. กำหนดโหมดสีของชิ้นงาน
(**CMYK** สำหรับงานพิมพ์, **RGB** สำหรับงานเว็บ/วิดีโอ)
7. กำหนด **Raster Effects** ความละเอียดของงาน
8. เมื่อเสร็จแล้ว คลิกปุ่ม **Create**

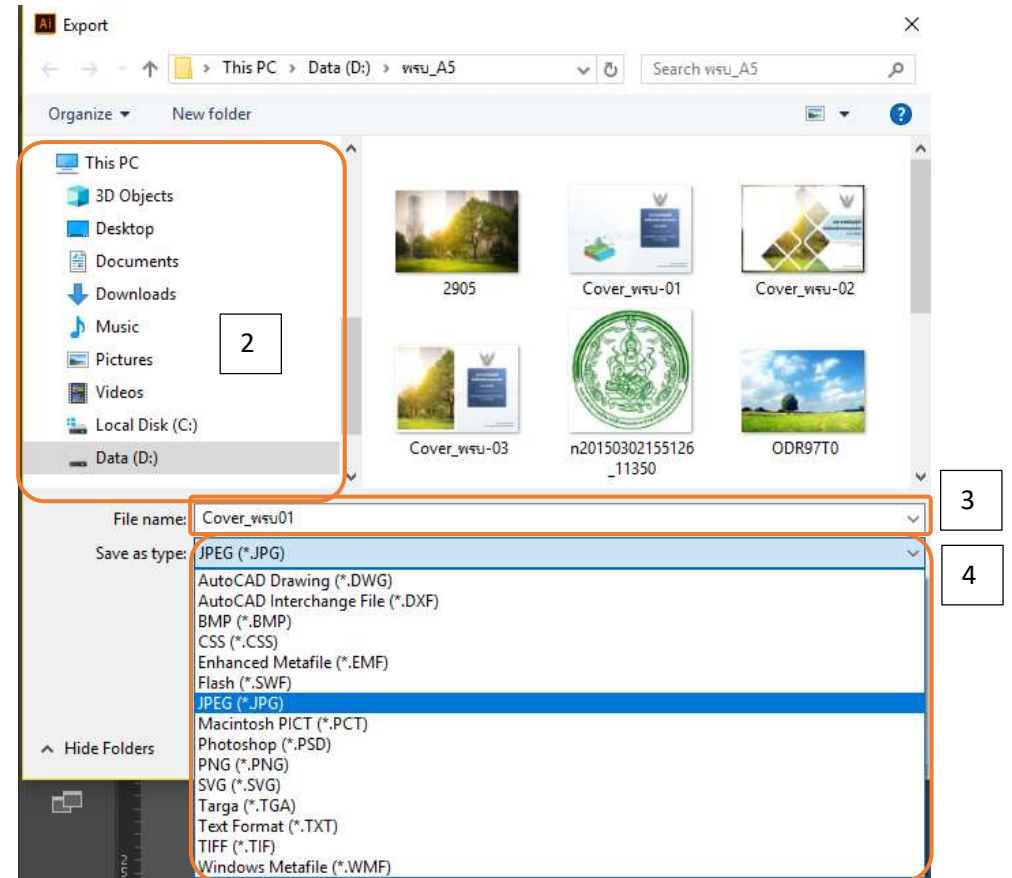
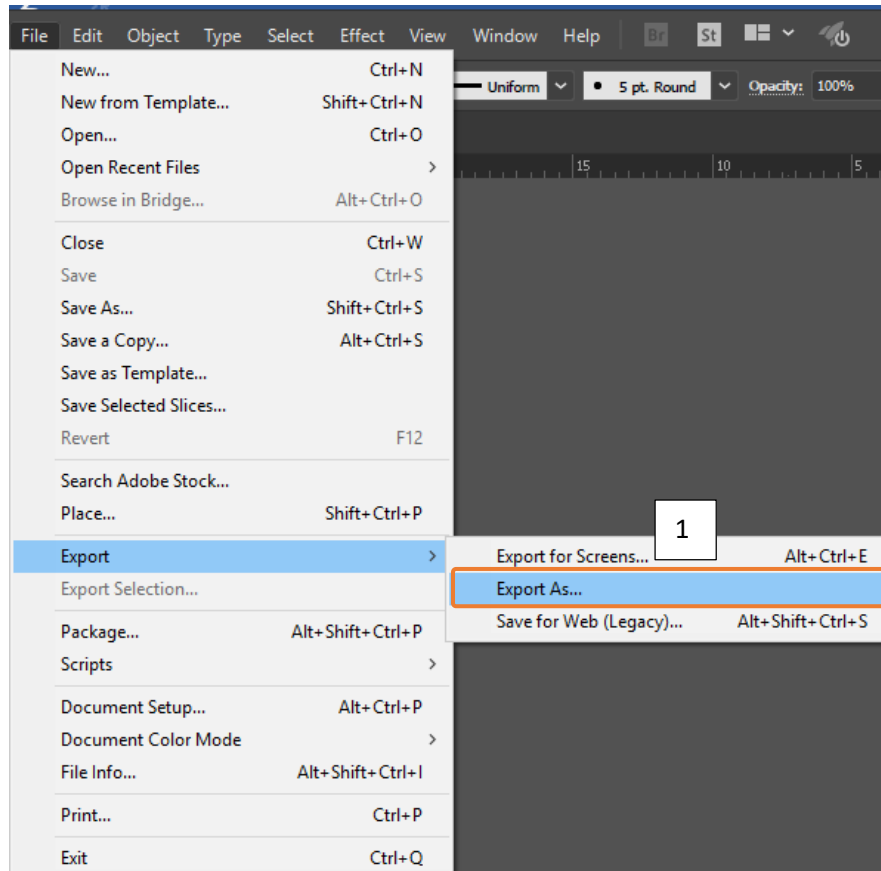
การบันทึกไฟล์เป็นนามสกุล .AI เพื่อให้สามารถแก้ไขไฟล์งานได้ในครั้งต่อไป

การบันทึกเป็น นามสกุล .PDF ไฟล์ภาพคุณภาพดีสำหรับการปริ้นงาน



1. คลิกเมนู File>Save As... เพื่อเซฟ จะปรากฏหน้าต่าง Save As ขึ้นมา
2. เลือกไดร์เก็บงาน
3. ตั้งชื่องาน
4. เลือกนามสกุลของไฟล์งาน
5. คลิก Save

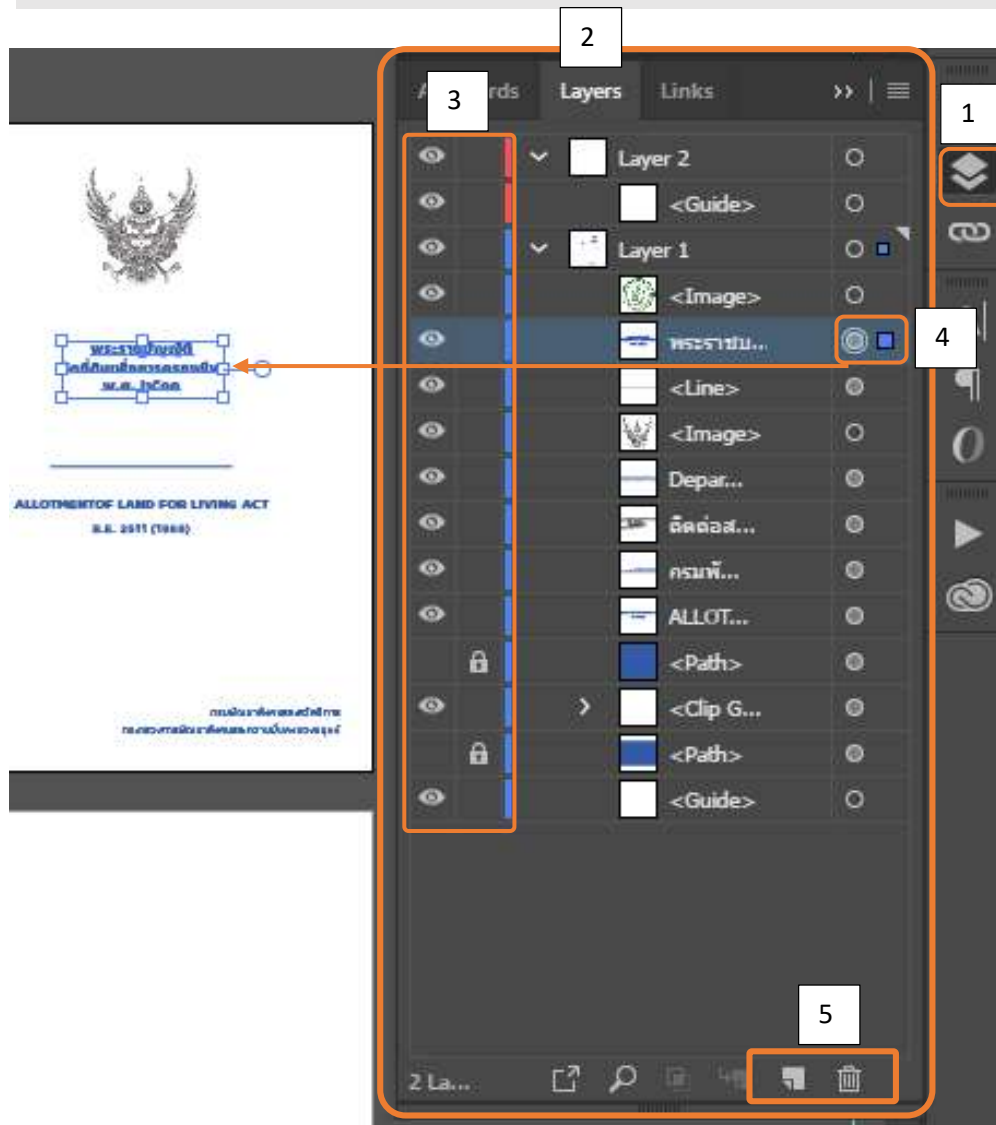
การบันทึกเป็น นามสกุล .PNG และ .JPG ไฟล์ภาพสำหรับนำไปใช้งาน



1. คลิกเมนู File> Export> Export As... จะปรากฏหน้าต่าง Export
2. เลือกไดร์เก็บงาน
3. ตั้งชื่องาน
4. เลือกนามสกุลของไฟล์งาน .JPG หรือ .PNG
5. คลิกปุ่ม Export

- JPEG (*.JPG) เป็นไฟล์ภาพที่ไม่สามารถนำกลับมาแก้ไขได้ นำไปใช้งานได้หลากหลาย เหมาะสำหรับสื่อมัลติมีเดีย และ เว็บไซต์
- PNG (*.PNG) เป็นไฟล์ภาพที่มีขนาดเล็ก มีความคมชัดสูง สามารถกำหนดให้พื้นหลังเป็นพื้นโปร่งใส (Transparent) เป็นไฟล์บิตแมพที่มีคุณภาพสูงกว่าฟอร์แมตอื่นๆ เช่น JPEG และ GIF เป็นต้น สามารถนำไฟล์ไปใช้กับ โปรแกรม Word, Excel ได้

การจัดการ Layer






1. คลิกที่ ไอคอน Layers

2. จะปรากฏพาเนล layers

3. ไอคอนรูปตา เพื่อปิดการมองเห็น layer นั้น

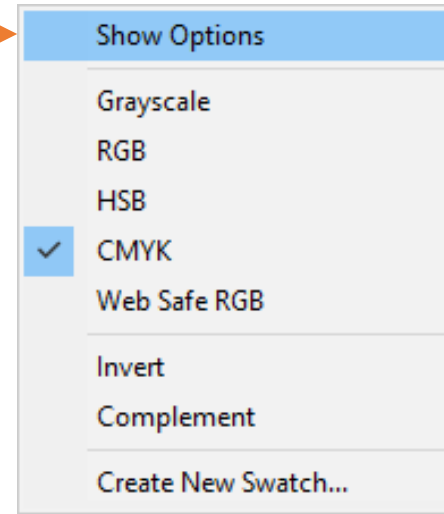
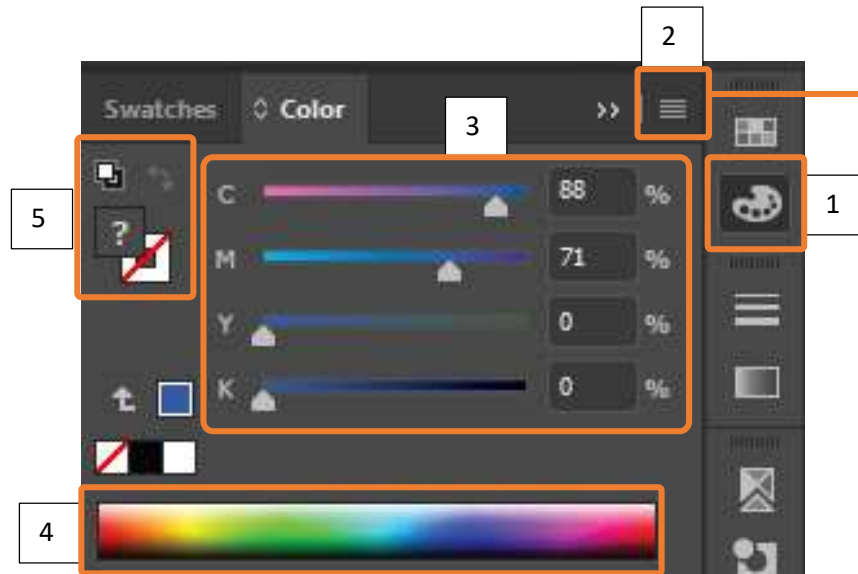
ไอคอนรูปกุญแจ เพื่อล็อก layer นั้น ไม่ให้ทำงานได้

4. เมื่อคลิกที่นี้  จะประกฎ   แสดงถึงการเลือกวัตถุที่อยู่ใน Layer นั้น

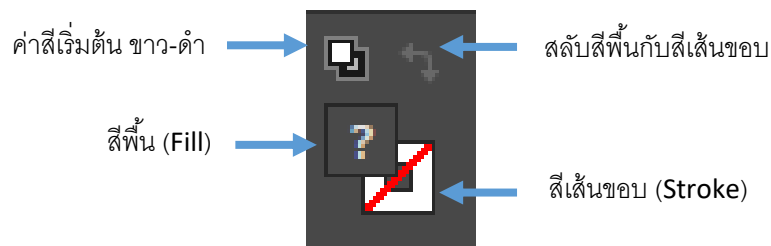
5.  เพิ่ม Layers


 ลบ Layers

เครื่องมือจัดการสี

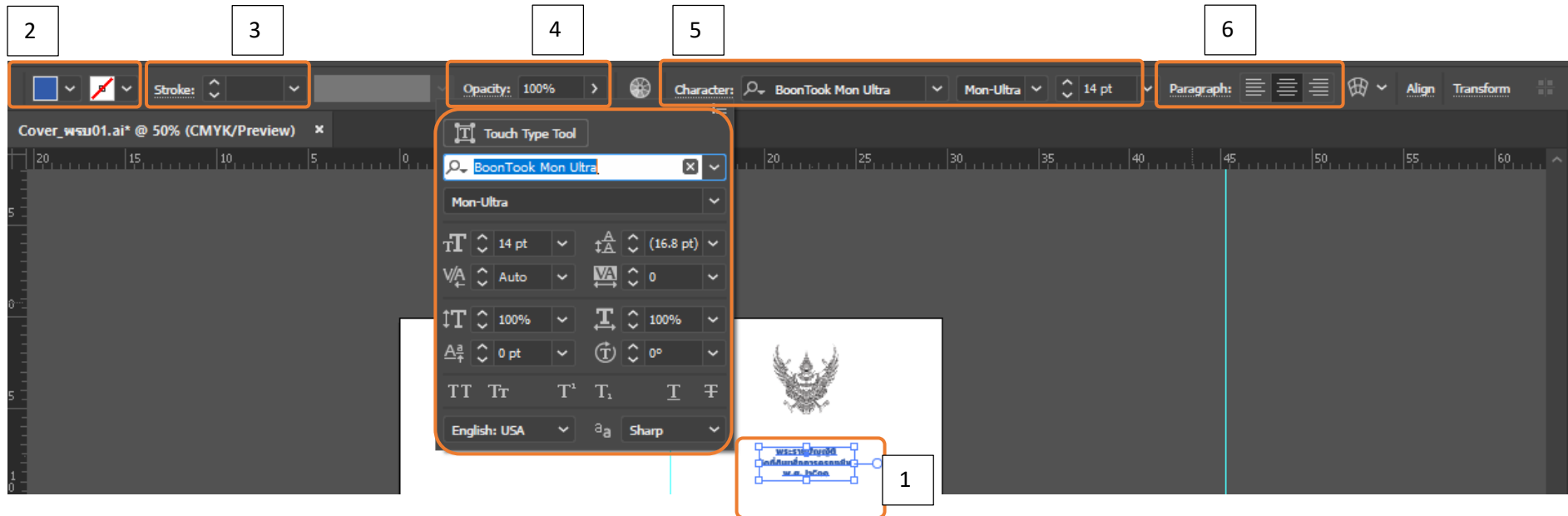


- แสดงเครื่องมือปรับสี
- โหมดสีขาว-ดำ
- โหมดสี RGB สำหรับไฟล์ Digital, WEB
- โหมดสี HSB
- โหมดสี CMYK สำหรับงานปริ้น
- โหมดสี RGB สำหรับเว็บไซต์



1. ไอคอน panel สี
2. หากไม่ปรากฏ Options ให้คลิกที่  เลือก Show Options
3. ปรับเลือกค่าตามโหมดสี
4. คลิกที่สีได้ โดยไม่ต้องปรับที่โหมดสี
5. การใส่สีให้วัตถุ หากจะใส่สีพื้นให้คลิกที่ Fill หากจะใส่สีเส้นขอบให้คลิกที่ Stroke

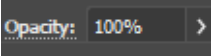
เครื่องมือจัดการตัวหนังสือ Character



1. เลือกกลุ่มตัวหนังสือที่ต้องการปรับค่า

2. เลือกสีพื้นให้กับตัวหนังสือ  เลือกสีเส้นขอบ 

3.  กำหนดลักษณะของเส้นขอบ

4.  กำหนดความโปร่งแสงของตัวหนังสือ

5.  ตั้งค่าลักษณะตัวหนังสือ

6.  ตั้งค่าการจัดวางตัวอักษร

Edit		
Undo Move	Ctrl+Z	Undo Move ย้อนกลับหลังไปทำค่าเดิม
Redo	Shift+Ctrl+Z	Redo กลับไปทำค่าก่อนหน้า
Cut	Ctrl+X	Cut ตัดวัตถุเพื่อวาง
Copy	Ctrl+C	Copy คัดลอกวัตถุ
Paste	Ctrl+V	Paste วางวัตถุ
Paste in Front	Ctrl+F	
Paste in Back	Ctrl+B	
Paste in Place	Shift+Ctrl+V	
Paste on All Artboards	Alt+Shift+Ctrl+V	
Clear		